

# ARKITIME

ARKITIME-Periodico quadrimestrale-Anno 3-N. 3 - Settembre 2005- Spedizione effettuata in Posta Target

## **KNAUF: PRIMA VISIONE**

Bicocca Village, 18 sale cinematografiche costruite con i Sistemi a Secco Knauf

## **MILANO CAPITALE DEL SECCO**

Tutte le attività di Knauf Milano il grande centro dedicato alla formazione

**knauf**  
Newsletter



Alcuni momenti dei corsi di formazione

# Knauf Milano. 600 metri quadrati di know how

Formazione e aggiornamento professionale a ciclo continuo presso il grande polo creato a Milanofiori.



Esposizione K-LUCE

Milanofiori, uscita tangenziale ovest. È in questa posizione strategica che, dal febbraio di quest'anno, è operativo Knauf Milano, il moderno polo multifunzionale di 600 mq che l'azienda ha voluto interamente dedicare alla formazione, all'aggiornamento e alla specializzazione professionale degli operatori del Secco.

Se infatti i Sistemi Costruttivi a Secco si distinguono per la semplicità e la velocità dell'applicazione, è altrettanto vero che una buona preparazione professionale è sempre più importante per eseguire lavori a regola d'arte.

Tanto più che, nel settore del cartongesso, l'innovazione tecnologica è veloce e continua.

Nuove tecnologie si susseguono, nuove soluzioni si prospettano, richiedendo un aggiornamento professionale a tutti gli operatori.

Proprio Knauf è l'azienda che, probabilmente più di ogni altra, ha saputo conquistare la leadership dell'innovazione tecnologica. Ecco dunque che il **nuovo centro Knauf Milano** si configura come un punto di riferimento fondamentale per un settore in evoluzione permanente. Una risposta assolutamente necessaria alla domanda di un mercato sempre più esigente, nota positiva in fatto di qualità e professionalità.

Ci è sembrato utile aggiornarvi con una panoramica sui principali servizi offerti dalla struttura milanese, che interessano settimanalmente progettisti e applicatori del Sistema a Secco.

## APPLICATORI:

I corsi per applicatori offrono una risposta concreta alla domanda del mercato, e in particolare di architetti e progettisti, che esigono manodopera sempre più qualificata per i lavori in cartongesso.

I corsi sono strutturati in quattro diversi livelli: **Base, Avanzati, Specialistici e sui Sistemi innovativi.**

## PROGETTISTI:

**Ogni martedì**, orario 15-19, si svolgono i seminari di specializzazione e approfondimento per progettisti. Riservati ad un massimo di sei progettisti per volta, hanno un costo di partecipazione di 35 euro + IVA e comprendono la documentazione del tema trattato e l'attestato di partecipazione.

Sono strutturati in moduli tematici e affrontano argomenti quali: Costruire a Secco, Antincendio e protezione passiva, Acustica e Illuminotecnica.

Costruire a Secco riguarda tutte le tecnologie, le soluzioni e i materiali dei Sistemi Costruttivi a Secco di seconda generazione.

Antincendio e protezione passiva sviscera il tema della protezione dal fuoco di edifici e abitanti, anche in riferimento alle normative italiana e internazionale.

Acustica approfondisce le odierne possibilità di protezione degli ambienti interni dai rumori e affronta la correzione



# per far crescere la cultura dei Sistemi a Secco

Una panoramica sui nuovi seminari di aggiornamento per progettisti.

acustica delle rifrazioni sonore interne. A proposito di questo argomento, sottolineiamo la presenza di una camera acustica, che permette di verificare in presa diretta le diverse tipologie di pareti in cartongesso e di valutarne il grado di abbattimento dei rumori.

Infine, Illuminotecnica: questo corso propone tutta una serie di nozioni che è necessario conoscere per una corretta illuminazione degli ambienti interni.

## SHOW ROOM:

All'interno della struttura, nell'area perimetrale alla Scuola di Posà, trova ospitalità uno **Show Room dei Sistemi Knauf**. Questa esposizione permanente è un'opportunità per toccare con mano i prodotti e le ultime soluzioni costruttive offerte dai Sistemi a Secco Knauf.

## Informazioni e iscrizioni

Qualsiasi ulteriore informazione può essere richiesta a: Knauf Milano, Via Alberelle 72, - 20089 Rozzano (MI). Tel. 02 52823711. Fax 02 52823730.

## Milano. Vertice tra Knauf e Anse/Cna

Il 31 maggio Knauf Milano ha ospitato un importante incontro al vertice tra Knauf e Anse/Cna. Il Dottor G.M. Casalini, Direttore Generale di Knauf Italia, e il Dottor G. Pesaro, Segretario Generale Anse/Cna, hanno ribadito l'impegno comune in tema di formazione e qualifica professionale degli operatori di Sistemi Costruttivi a Secco.

Di straordinario rilievo l'accordo siglato con ICMQ, Istituto Certificazione e Marchio di Qualità, per la certificazione delle Scuole di Posà Knauf e degli applicatori del Secco iscritti ai corsi. Su questo accordo, e sulle sue positive conseguenze per l'edilizia a Secco, potete leggere l'approfondimento a pagina 4.

**Nella foto:**  
il Dott. G.M. Casalini e il Dott. G. Pesaro



# Storico accordo tra Knauf e ICMQ

I progettisti potranno contare su applicatori certificati. Un Albo Professionale riporterà i loro nomi



La novità è talmente importante che si può parlare di svolta epocale per tutto il settore dei Sistemi Costruttivi a Secco. **Da oggi, infatti, i progettisti possono contare su un albo di applicatori certificati, cui attingere per avere la garanzia di un lavoro a regola d'arte.** Niente più spazio all'improvvisazione e all'incompetenza, quindi: il livello qualitativo dei posatori sarà regolarmente certificato come si conviene a un "ruolo professionale specializzato".

Knauf, in accordo con ICMQ, Istituto Certificazione e Marchio Qualità, ha creato la **Certificazione per gli applicatori di Sistemi Costruttivi a Secco.** Conseguentemente, gli Applicatori Certificati saranno inseriti in un **Albo professionale**, che permetterà a Knauf di segnalarli localmente alle imprese di costruzione, ai progettisti e ai rivenditori edili.

ICMQ ha provveduto precedentemente alla certificazione di entrambe le Scuole di Posa Knauf, sia quella di Pisa che quella di Milano, secondo lo standard ISO 9001.

Gli esami che danno diritto alla Certificazione si tengono al termine dei corsi, in programma presso le scuole Knauf e aperti ad applicatori di ogni livello. Gli applicatori che hanno frequentato le lezioni sono esaminati da una com-

missione di esperti, selezionati da ICMQ.

Gli attestati sono previsti per tutti i livelli dei corsi: base, avanzati e specialistici. Ecco tutte le qualifiche previste da Knauf e ICMQ:

**Corsi base:** esame pratico con rilascio di attestato ICMQ di qualifica professionale di primo livello.

**Corsi avanzati:** esame teorico-pratico con rilascio di attestato ICMQ di qualifica professionale di secondo livello.

**Corsi specialistici:** esame teorico con rilascio di certificato di qualifica professionale di terzo livello.

Una certificazione ad hoc riguarda **i capi-squadra e i titolari delle aziende**, esaminati anche sotto il profilo delle competenze gestionali.

La certificazione può essere rinnovata di anno in anno, grazie ai corsi di aggiornamento organizzati periodicamente da Knauf.

Con la certificazione degli operatori, la professionalità del settore cartongesso riceve un impulso decisivo. Un vantaggio non soltanto per i progettisti ma per gli stessi applicatori, che possono valorizzare la propria immagine e vedono finalmente riconosciuto il proprio importante ruolo. Un'azione di riconoscimento che non può non vederci coinvolti tutti.

**ICMQ, una garanzia per la qualità**



Fondato nel 1988, l'Istituto Certificazione e Marchio di Qualità, noto con la sigla ICMQ, è indipendente e senza fini di lucro. Considerato il principale organismo di certificazione di qualità in Italia, svolge la propria attività nel settore delle costruzioni e dell'edilizia, fornendo alle aziende servizi di valutazione e certificazione di conformità per i sistemi qualità, i prodotti e i sistemi di gestione ambientale. ICMQ opera secondo le norme poste in essere dagli enti nazionali e internazionali, nel rispetto delle direttive UNI CEI EN 45000.

# Knauf sostiene l'edilizia compatibile

Knauf figura tra gli sponsor del MISE, la Mostra Itinerante Sostenibilità Edilizia



Nell'edilizia il costo è un fattore di scelta importante ma non può essere l'unico. Oggi si impongono scelte consapevoli e lungimiranti sotto altri punti di vista, come il risparmio energetico e l'impatto ambientale. È il cosiddetto costo globale,

**Giro d'Italia per il MISE.** Dopo Ferrara, la Mostra Itinerante MISE ha toccato molte altre città italiane: Ravenna, Cesena, Forlì, Cervia, Cesenatico, Bergamo, Reggio Emilia, Desenzano del Garda, Verona, Padova e Treviso. Per maggiori informazioni sul MISE, sui suoi contenuti e sulle aziende sponsor, [www.infomise.it](http://www.infomise.it)



che interessa la qualità della vita e che già nei paesi dell'Europa nord occidentale è al centro del dibattito architettonico, politico e culturale. Knauf, azienda da sempre all'avanguardia su questi temi, è stata tra gli sponsor del **MISE, la Mostra Itinerante Sostenibilità Edilizia**, tenutasi a Ferrara dal 22 aprile al primo maggio 2005.

Nato da un'idea degli architetti Bruzzo, Mantovani e Scaratti, il progetto si propone di sensibilizzare ed educare il pubblico alle politiche abitative sostenibili. Tra gli argomenti trattati, oltre al risparmio energetico e alla riduzione dell'impatto ambientale, anche quello dell'edilizia passiva, realizzata con materiali e tecnologie innovative per il miglioramento della

qualità della vita. Inoltre, l'introduzione della nuova direttiva comunitaria 2002/91 sulla certificazione energetica degli edifici e all'utilizzo di tecnologie ecologiche, ha offerto l'occasione di dare un'informazione in larga parte ancora sconosciuta alla maggioranza del pubblico.

La Mostra Itinerante prevede la realizzazione di un modulo abitativo in legno. All'interno è esposto tutto il materiale d'informazione che si rivolge sia al pubblico, accorso sempre numeroso, che agli operatori direttamente interessati.

A contorno della Mostra, una serie di conferenze tenute da professionisti, docenti universitari ed esperti del settore.

## Acustica edilizia. Workshop a Milano

Mercoledì 19 ottobre, a Milano, è in calendario un workshop di acustica edilizia. Lo organizza ANIT, l'Associazione Nazionale per l'Isolamento Termico e acustico, in collaborazione con Knauf Italia. Il workshop illustrerà come realizzare praticamente le prove in opera, riguardanti la verifica dei requisiti acustici passivi imposti dal D.P.C.M. 5 - 12 - 1997. Dopo un breve riepilogo delle nozioni teoriche e sulla legislazione di riferimento, saranno effettuate prove riguardanti: misurazione di potere fonoisolante di divisori ( $R'w$ ), misurazione del livello di rumore di calpestio di solai ( $L'_{nw}$ ), misurazione del tempo di riverbero dei locali ( $T60$ ). Un appuntamento da non perdere: tutte le informazioni per iscriversi su [www.anit.it](http://www.anit.it)





# Grondex System: Knauf risponde al meglio

**Nella nuova sede, in provincia di Ancona, un esempio della flessibilità dei Sistemi a Secco Knauf**

La nuova, splendida sede **Grondex System**, a **Monteroberto in provincia di Ancona**, può essere definita un enorme show room dei Sistemi Costruttivi Knauf. Per costruirla, infatti, sono stati impiegati molti prodotti e tecnologie made in Knauf.

Nei corridoi come negli uffici e nella sala conferenze, i Sistemi Knauf hanno mostrato tutte le sue potenzialità. Con risultati che la società marchigiana, comprendente tre

diverse realtà -DB Action, specializzata nella consulenza e progettazione acustica, Grondex, orientata ai Sistemi a Secco e Grondex ht-, giudica estremamente soddisfacenti. Come ci ha spiegato il Sig. Carletti, tra i responsabili di Grondex insieme al Sig. Ceppi, "la società sentiva non soltanto la pura e semplice necessità di ampliarsi da un punto di vista dello spazio, con particolare riferimento al magazzino, ma anche la volontà di investire nelle nuove tecnologie a Secco".

La fiducia nei Sistemi Knauf è stata ripagata.

La nuova sede ospita un **magazzino estremamente ampliato**, con la possibilità di stoccare le orditure al coperto e di tenere ogni tipo di lastra, anche di misura fuori standard. All'interno della struttura, si incontra un banco completamente attrezzato, progettato e realizzato per la vendita degli accessori.

Gli spazi adibiti a Show Room sono due, uno di 160 mq e l'altro di 90 mq, totalmente dedicato al cartongesso. Nella sala conferenze si svolgono corsi di aggiornamento e di acustica.

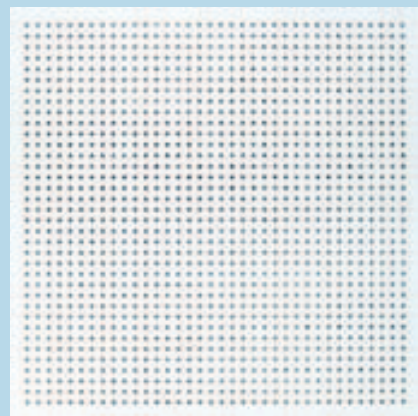
Tra i prodotti Knauf utilizzati per il magazzino e gli uffici, le pareti divisorie w112 REI 120 e i soffitti modulari **Sofipan Giotto** in gesso alleggerito, decisamente ideali per gli uffici, perché facilmente ispezionabili e capaci di coniugare pregio estetico e prestazioni elevate sotto il profilo acustico, termico e ambientale. Per lo show room la scelta è toccata ai soffitti modulari **Medley globe g1**, con pannello forato a elevato assorbimento acustico, mentre la sala riunioni ha usufruito dei pannelli per controsoffitti **Danoline Plaza 600 Metallic R.U** con barriera



## Medley

**Pannelli in gesso rivestito per soffitti ispezionabili**

- Accoppiati con speciale pellicola decorativa spugnabile
- Colore avorio sabbato e spugnabile
- Disponibili sia lisci che forati
- Alto potere di assorbimento acustico
- Classe di reazione al fuoco 1 - RH: 90%
- Consigliati per ambienti pubblici, uffici, scuole, alberghi, ristoranti, laboratori



**Pannello Medley G1**

# Estetica e ispezionabilità con il Sistema K-LUCE®

È presente negli uffici, nei corridoi e nella reception della nuova sede Grondex System

Spazio a una delle più innovative soluzioni Knauf.

Negli uffici direzionali, nei corridoi e nella reception della nuova sede Grondex System, è stato impiegato **K-LUCE**, il primo Sistema integrato tra cartongesso e apparecchi di illuminazione, lanciato da Knauf nel 2004 in collaborazione con Targetti. Questi i modelli applicati: Oblò 260, Oblò 540 -a botola- e Quadro 120 e Quadro 60 -da controsoffitto.

Abbiamo chiesto al signor Carletti i motivi della scelta.

**Come avete deciso il sistema illuminotecnico?**

Attraverso uno studio realizzato insieme a Knauf. Volevamo una soluzione che ci garantisse la copertura totale delle zone da illuminare ma anche che ci soddisfacesse esteticamente. Avevamo, inoltre, cosa da non trascurare, l'assoluta esigenza dell'ispezionabilità.

**Signor Carletti, siete soddisfatti del risultato ottenuto con il Sistema K-LUCE?**

Pienamente soddisfatti. La mancanza dell'anello ha dato continuità alla superficie, creando una sorta di simbiosi con la luce. In sintesi, siamo riusciti a ottenere un ambiente più lineare e armonioso. E poi, ripeto: la possibilità di ispezio-



nare attraverso le botole costituisce indubbiamente un valore aggiunto per tutto il sistema.

**Con K-LUCE, intravede nuove prospettive professionali per gli applicatori?**

Sicuramente. Soprattutto nella grande cantieristica, dove c'è la possibilità di consegnare un lavoro chiavi in mano e dove l'applicatore si occupa anche del sistema illuminotecnico, il Sistema K-LUCE offre ottime prospettive. Ma i vantaggi esistono anche per i progettisti e per i clienti: l'eliminazione degli anelli e degli annerimenti del cartongesso, infatti, garantisce un lavoro esteticamente perfetto.

## K-LUCE®

Sistema Integrato tra gesso rivestito e apparecchi di illuminazione

- Kit preassemblato
- Non presenta anelli
- Non provoca annerimenti nel cartongesso
- Modelli a parete/soffitto/botola

# Bibione Palace Hotel: un intervento a 4 stelle

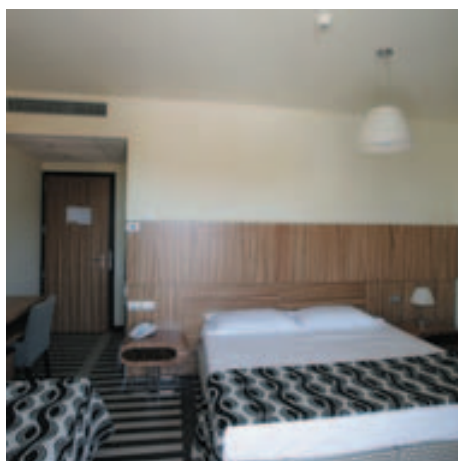
## Tempi record per la costruzione dell'edificio, gioiello di comfort e tecnologia

Iniziata nel settembre 2004 e ultimata nell'aprile 2005, la costruzione del Bibione Palace Hotel è un altro esempio della velocità di applicazione dei Sistemi Knauf.

Tanto più se si considerano le sue dimensioni: 110 camere, 3 suite e 47 aparthotel, per un totale di quasi 9.000 mq. in posizione frontemare e ad appena 600 m. dalle rinomate Terme.

I Sistemi Knauf, consigliati e forniti dalla **Ediltecnica Srl** di Gruaro, Venezia, sono stati protagonisti assoluti dei lavori. Come ci ha spiegato il signor Rossano Cella della Ediltecnica, nel corso di un breve colloquio telefonico, "la Sala Ristorante è stata realizzata con 400 mq di Lastre fessurate e i corridoi di tutti i piani con i soffitti modulari Danoline. La suddivisione tra camere e pareti, e anche quella tra pareti e camere, si deve invece alle Lastre W115. Per quanto riguarda la Sauna, c'è da sottolineare l'impiego di Lastre in cemento rinforzato Aquapanel e di pannelli per soffitti AMF Feinstratos". A questo va aggiunta la fornitura di circa 400 supporti sanitari Knauf.

La ditta **Claudio Stefanel** di Latisana, Udine, ha garantito l'applicazione dei Sistemi Knauf, con la collaborazione della **Ediltecnico 2000 srl** di Lido di Jesolo. Parte dei lavori sono stati eseguiti dalla ditta **Euromoque** di San Michele, Venezia.



### Bibione Palace Hotel – Cartello d'intervento

Proprietà: Florida srl

Progettazione: Arch. Gianni Carrer

Applicazione Sistemi Knauf: Stefanel Claudio

Sistemi Knauf utilizzati: Lastre Knauf A 12,5

Lastre F-Zero

Soffitti Danoline

Lastre fessurate B5

Pannelli per soffitti AMF

Sostegni per sanitari



# Per Knauf un'interpretazione da premio Oscar

## Al Bicocca Village di Milano, 18 sale cinematografiche costruite con i Sistemi a Secco

Knauf ha recitato un ruolo da protagonista nella costruzione del multisala "EuroPlex Cinemas Milano Bicocca 18" all'interno del Bicocca Village, il primo entertainment center di Milano realizzato da Pirelli Re. Edificato in un'area ex industriale, su progetto dell'architetto Bernardo Camerana, il Bicocca Village copre 14.297 mq e si sviluppa su tre livelli che, oltre al multisala cinematografico, ospitano altre attività commerciali e per il tempo libero.

L'EuroPlex 18 è conforme alla tecnologia costruttiva S/R Struttura e Rivestimento: guscio esterno, struttura statica e guscio interno, tra loro desolidarizzati.

La struttura portante è in acciaio e i tamponamenti esterni sono realizzati in Aquapanel Cement Board, le innovative lastre in cemento rinforzato Knauf Usg che abbinano resistenza meccanica, leggerezza e velocità di posa. Anche gli interni rispettano il sistema S/R, con contropareti tecniche, pareti ad elevato isolamento acustico, controsoffitti, protezioni antifuoco delle strutture metalliche e compartimentazioni antincendio.

Il tamponamento esterno si avvale di una tecnologia esclusiva Knauf: è la lastra Aquapanel Outdoor, che assicura una resistenza straordinaria agli agenti atmosferici, offrendo al contempo una notevole leggerezza.

La lastra è stata rasata e in alcune parti intonacata, in altre rivestita con pannelli metallici come finiture estetiche e architettoniche.

L'applicazione dei Sistemi Knauf è stata affidata a Vanoncini SpA. La società, forte di una ventennale esperienza nel settore, ha realizzato il grande foyer d'ingresso e nove delle diciotto sale dell'EuroPlex.

Per altre notizie sul Bicocca Village vi invitiamo a visitare il sito [www.pirellire.com](http://www.pirellire.com)



### Europlex Cinemas – Cartello d'intervento

**Proprietà:** Bicocca Center srl – via Quattro Novembre 2 – Gavirate (VA)

**Progettazione:** Studio Benedetto Camerana - Torino

**Impresa esecutrice:** Pirelli RE

**Applicazione Sistemi Knauf:** Vanoncini Spa

**Sistemi utilizzati:** W625 con Aquapanel Outdoor, W625 con doppia lastra GKF 15 mm, W112 lastre GKB, GKI, GKF, D112 con lastre GKF 15 mm, rivestimento pilastri in acciaio con GKF 15mm



## Turismo di lusso a Milano Marittima

Inaugurato il primo hotel cinque stelle della località adriatica. Importante l'impiego dei Sistemi a Secco



C'è anche la firma di Knauf sul **Palace Hotel**, il **primo cinque stelle di Milano Marittima**, inaugurato a metà luglio in una delle località più belle della riviera romagnola.

Oltre cento camere e suites, un ristorante di grande lusso, alcune sale polifunzionali per meeting e congressi, una piscina con terrazza mare e un centro benessere compongono l'imponente struttura, progettata dallo Studio Casadei di Cervia, che ha ampiamente utilizzato i Sistemi Costruttivi a Secco Knauf per la **realizzazione di pareti, contropareti e controsoffitti**.

"In totale, sono stati posati quasi **4.000 metri quadrati di Lastre di cartongesso**" conferma il signor Mario Giuliani, uno dei titolari di **ADRIA SYSTEM**, la ditta responsabile dell'applicazione dei Sistemi Knauf.





“Le Lastre sono servite soprattutto alla realizzazione di controsoffitti, cornici e raccordi curvi, nelle camere, nelle suite, nel ristorante e anche nei corridoi”.

“Estremamente utile” prosegue Mario Giuliani, “si è confermata la linea **Knaufixy**, cioè i pezzi speciali Knauf per la realizzazione di orditure metalliche per pareti e soffitti di varie curvature.

Completa e collaudata, la linea per pareti e soffitti curvi **Knaufixy** è composta da quattro diversi elementi, ognuno con una propria caratteristica. Può essere applicata manualmente, in tempi brevi e con semplicità, a tutto vantaggio dell'economicità e della redditività del lavoro. Per quanto riguarda i rivestimenti fonoisolanti tra camera e camera si è optato per le isolastre LM spessore 12,5+30 mm. Da sottolineare anche l'impiego di pareti e controsoffitti REI, che hanno permesso di compartimentare alcune zone specifiche.

## Palace Hotel - Cartello di intervento

**Proprietà:** Hotel Palace s.r.l.

**Progettazione:** Studio Arkigeo -

Arch. Massimo Casadei (Cervia)

**Impresa esecutrice:** Soles spa

**Applicazione Sistemi Knauf:** Adria System

**Sistemi Knauf utilizzati:** Lastre Knauf A, botole d'ispezione, Knaufixy, Isolastre

# "Il maggior intervento di questi anni"

## Intervista a G. Marchesola, Project Manager della Nuova Bicocca di Milano

La nuova Bicocca, ex area industriale dismessa riconvertita in un grande quartiere, è il più esteso intervento di riurbanizzazione polifunzionale intrapreso a Milano negli ultimi dieci anni. Abbiamo intervistato il Project Manager, G. Marchesola di Pirelli Real Estate Project Management, che ne ha gestito l'intero processo di realizzazione.

### L'edificio è costituito da tre unità principali. Può illustrarle brevemente?

Due unità sono adiacenti tra di loro: il blocco commerciale si sviluppa per due piani fuori terra, mentre il silos per parcheggio si sviluppa su cinque livelli. Il primo livello è interrato mentre gli altri quattro si sovrappongono, fino a raggiungere la medesima quota del soffitto del commerciale.

Sulla copertura dei due blocchi si sviluppa la maglia delle sale cinematografiche. Si tratta di diciotto sale di varia grandezza, che ospitano da un minimo di 180 a un massimo di 700 spettatori, per un totale di 5400 posti.

### Gi parli del complesso Cinema Multisala Integrato.

È uno dei più grandi multisala italiani. I volumi sono disposti attorno a un grande lucernario, ellittico e inclinato di 45 gradi verso l'ingresso principale. Questo lucernario costituisce l'elemento architettonico caratterizzante della composizione.

Le sale, divise in gruppi rispetto all'asse di accesso principale est-ovest, costituiscono un complesso irregolare formato da volumi differenti. Gli accessi alle sale avvengono attraverso due corridoi che ospitano le aree di ristoro e i servizi.

Il complesso, all'incrocio tra viale Sarca e via Chiese, è adibito ai livelli inferiori a centro d'intrattenimento, con area fitness, ristorazione, shopping centre e attività di gioco, con relativo parcheggio pluripiano.

### L'immagine degli ambienti e degli spazi comuni si ispira all'architettura hi-tech. Perché questa scelta?

Gli elementi e i cromatismi vivaci sono stati appositamente studiati per incontrare il gusto di un pubblico giovanile. In quest'ottica, la vetrata ellittica che sovrasta il foyer pluripiano ha anche lo scopo di fornire un riferimento ai clienti in arrivo da viale Sarca, il principale accesso viabilistico, rispetto al quale il fabbricato è molto arretrato, preceduto dalla zona dei parcheggi a raso.

### Un'ultima domanda. Come valuta l'apporto dei Sistemi Costruttivi a Secco Knauf alla realizzazione del progetto?

Importante. I tamponamenti esterni sono realizzati in

Aquapanel Cement Board, le lastre in cemento rinforzato Knauf Usg che abbiamo scelto per la loro resistenza meccanica, leggerezza e velocità di posa. Anche per gli inter-ni si è optato per il sistema S/R per ottenere elevate prestazioni da un punto di vista di acustica e di protezione passiva al fuoco.

COORD.GENERALE: PIRELLI&C. REAL ESTATE PROJECT MANAGEMENT S.p.A. - Ing. P. Invernizzi

PROJECT MANAGER: PIRELLI & C. R.E. P.M. - Geom. G. Marchesola

DIRETTORE DI CANTIERE: PIRELLI & C. R.E. P.M. - Ing. A. Giorza

CAPICANTIERE: PIRELLI & C. R.E. P.M. -

Opere strutturali ed edili bagnate: Geom. P. Sbraletta

Opere in cartongesso e finiture: Arch. A. Ilardi

**ARKITIME**  
La Redazione



### Per ricevere uno dei seguenti materiali informativi Knauf:

- CD Rom Progettazione Interattiva 2.0**  
Per opere edili e finiture d'interni
- documentazione K-Luce®**
- documentazione Aquapanel®**
- Altro** \_\_\_\_\_

trasmettere a:

**KNAUF**

Loc. Podere Paradiso - 56040 Castellina M.ma (PI)  
fax 050 692301  
www.knauf.it e-mail:knauf@knauf.it

NOME E COGNOME \_\_\_\_\_

PROFESSIONE \_\_\_\_\_

AZIENDA/STUDIO \_\_\_\_\_

VIA \_\_\_\_\_

CAP \_\_\_\_\_ CITTÀ \_\_\_\_\_

TELEFONO \_\_\_\_\_ FAX \_\_\_\_\_

E-MAIL \_\_\_\_\_

FIRMA \_\_\_\_\_

ARKITIME - Periodico quadrimestrale  
anno 3 - Settembre 2005

Direttore Responsabile: Ilaria Cappelli  
Fotolito e Stampa: Tipografia Toscana

**INFO KNAUF**

### Stabilimenti:

Castellina Marittima (PI) - Tel. 050 69211 - Fax 050 692301

Gambassi Terme (FI) - Tel. 0571 6307 - Fax 0571 678014

### Centri di formazione:

Knauf Milano: Rozzano (MI) - Tel 02 52823711

Knauf Pisa: Castellina Marittima (PI) - Tel 050 692252

Sito Internet: www.knauf.it E-mail: knauf@knauf.it

### Informazioni tecniche:

Settore Tecnico

Tel. 050 692251/2

### Informazioni commerciali:

Settore Commerciale

Tel. 050 692277/8

**KNAUF**  
Newsletter

La presente informativa commerciale e l'invio di materiale pubblicitario vengono effettuati ai sensi del D.Lgs. 196/2003. La vostra Società ha diritto, ai sensi della stessa legge, di opporsi ad ogni ulteriore trattamento dati al fine di informative commerciali e/o invio di materiale pubblicitario.

Invitiamo pertanto a volerci comunicare:

- autorizzo il trattamento dati per fini di informazione commerciale e/o invio di materiale pubblicitario
- mi oppongo in tutto al trattamento dati per fini di informazione commerciale e/o invio di materiale pubblicitario